

弘光科技大學


智慧科技應用系

(前資工系)



爲何選擇 智慧科技應用系


課程配合產業趨勢需求，培育需求最殷切的智慧科技人才



全端網頁
行動裝置
軟體開發設計人才



人工智慧
物聯網
開發設計人才



智慧生活
數位服務
科技應用人才



無人機操控與程控
應用開發設計人才



硬體與韌體
開發設計人才

全學期實習列爲必修課程，四年級下學期進入業界實習，
未畢業就能找到工作，提早與業界接軌。

為何選擇 智慧科技應用系

學生歡心

家長安心

師長寬心

AI 溝通師
AI 提示工程師
AI 客服工程師
機器學習工程師

AI 人工智慧應用

軟體設計工程師
韌體設計工程師
系統整合工程師
電玩遊戲設計師
電腦系統分析師
網路管理工程師
全端網頁設計師

各行各業都需要的資通訊專業

穿越機競技選手
操控飛手
程式控制自主飛行
國防無人機部隊

無人機

資訊教師
STEM 教育講師

資訊教育

還有很多
全世界最熱門的工作一直都在我們這

國發會調查：未來3年 AI 應用人才最缺 2021/05/05

為何選擇 智慧科技應用系

薪

資

水

準

有效樣本：31259 資料更新：2020年02月02日

職務名稱	平均月薪	月薪範圍(P25~P75)	工作機會
軟體專案主管	78,801	62,000 - 90,000	1543
電子商務技術主管	77,131	60,000 - 89,000	338
通訊軟體工程師	56,736	45,000 - 66,000	1832
軟體設計工程師	51,683	41,000 - 60,000	14762
韌體設計工程師	60,866	48,000 - 70,000	2742
Internet程式設計師	46,566	38,000 - 54,000	5954
電腦系統分析師	59,647	50,000 - 70,000	2342
電玩程式設計師	47,091	36,000 - 55,000	963
其他資訊專業人員	45,493	35,000 - 52,500	2467
資訊助理人員	29,625	26,000 - 32,200	1075
BIOS工程師	61,194	48,000 - 70,000	160
演算法開發工程師	64,810	50,000 - 73,000	1576



職缺薪水高

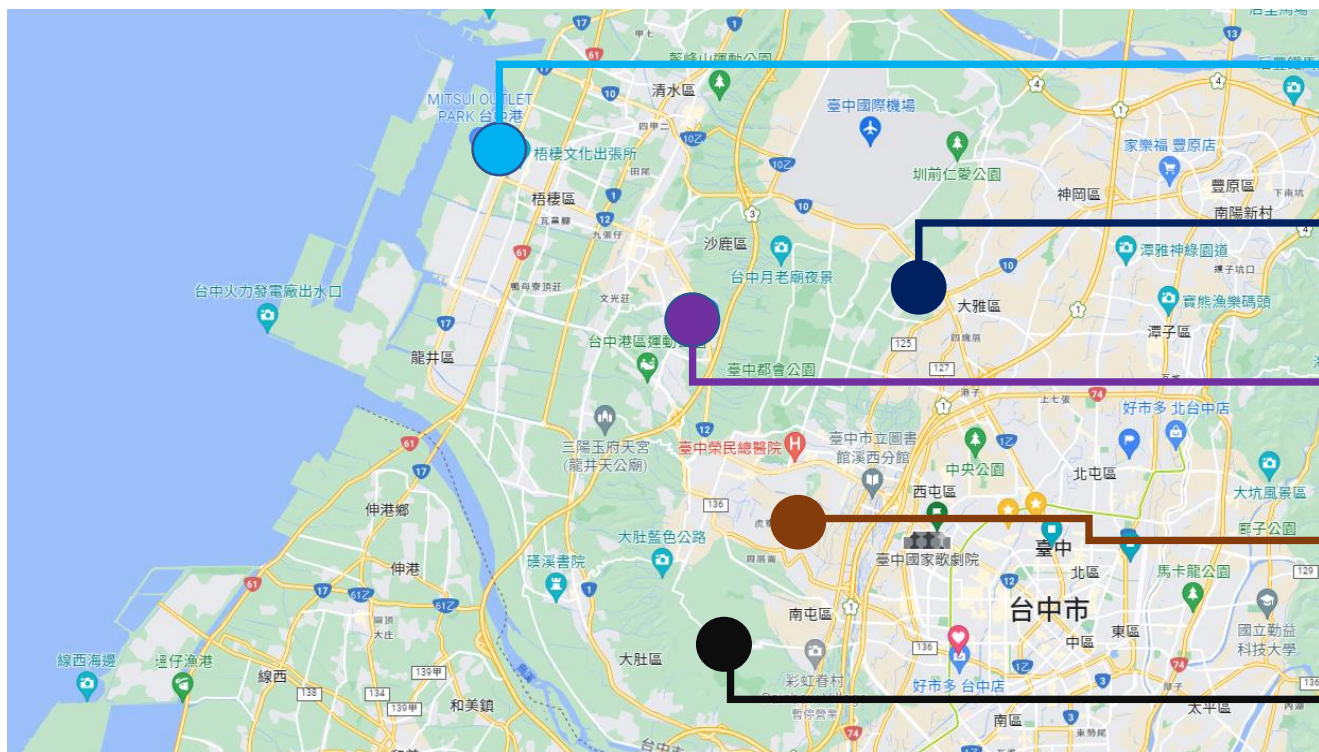
畢業薪情好

人才需求大

畢業即就業

爲何選擇 智慧科技應用系

地處多個工業區/科技園區的樞紐 就近就業安心發展職涯



臺中港科技產業園區

中部科學園區

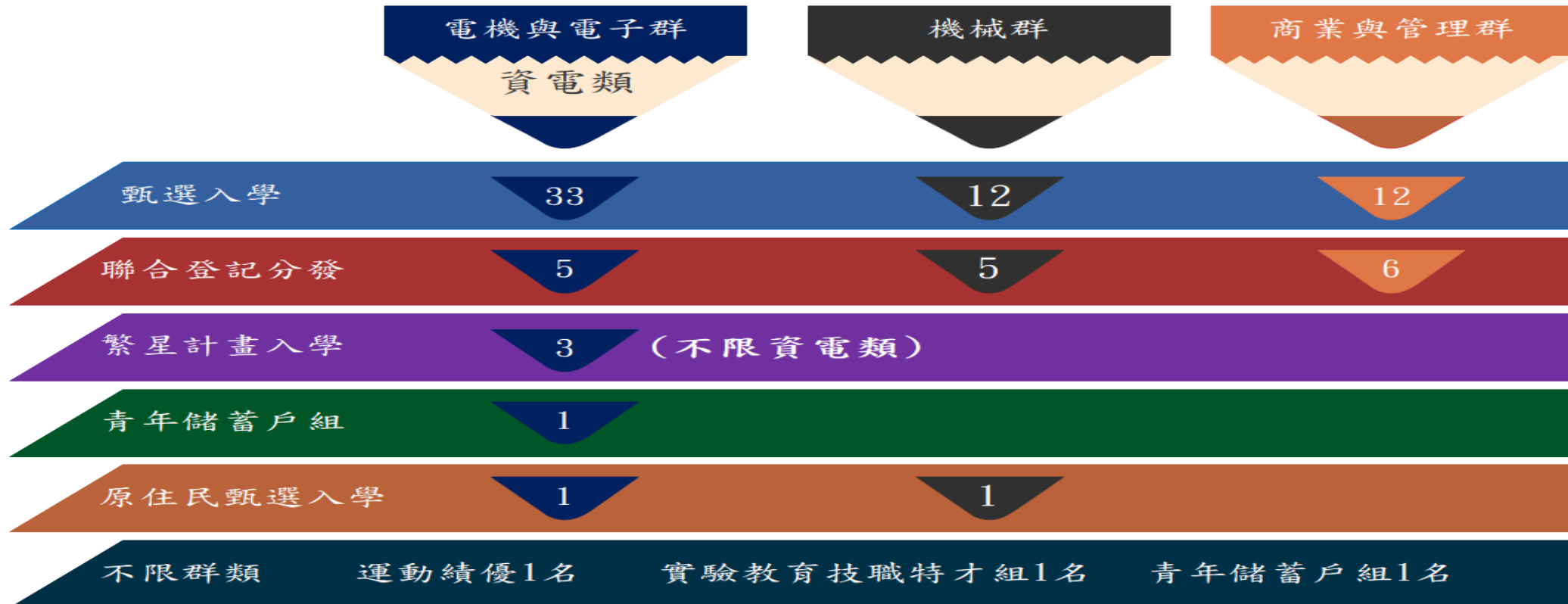
弘光科技大學

台中工業區

精密機械科技創新園區

智慧科技應用系

日間部多元入學管道招收綜合高中及高職畢業生



技優入學(電子)1名

身心障礙 (類群：電機與電子群資電類・電機類，商業與管理群)
聽覺(6名)、腦性麻痺(6名)、肢體(6名)、其他(6名)

智慧科技應用系

進修部單獨招生不限群科

1. 進修部招生資訊與備審參考資料：
<https://csie.hk.edu.tw/招生資訊/進修部112學年度單獨招生報名/>
2. 掃描右方QRCODE進入招生問答群組，由本系教師回答同學申請入學各項問題。
3. 查詢本系相關事宜請電TEL:04-26318652轉4201~4203
4. 本系網址：<https://csie.hk.edu.tw>



進修部 獨招啟動

以學分收費，畢業證書同日間部
彈性課堂進度跟進措施，兼顧工作與學業
學習無人機操控，增加職場競爭力



智慧科技應用系

學生能力成長教育理念



智慧科技應用系

發展特色

無人機

空拍、物流、測繪、植保等躍升行業應用



VR 虛擬實境

混合實境、擴增實境、元宇宙等VR應用



穿越機

花式飛控、超速度快感、電競、實機競技



智慧科技應用系

發展特色

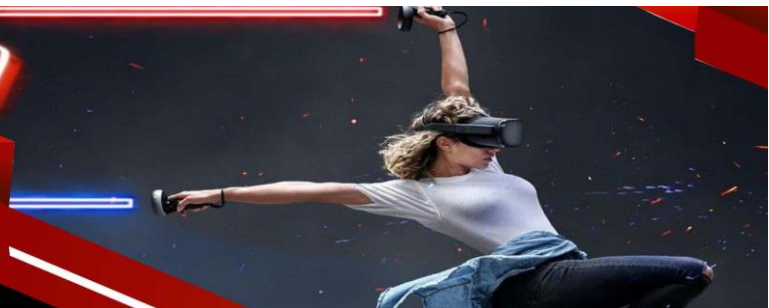
無人機

空拍、物流、測繪、植保等躍升行業應用



VR 虛擬實境

混合實境、擴增實境、元宇宙等VR應用



穿越機

花式飛控、超速度快感、電競、實機競技



智慧科技應用系

無人載具應用



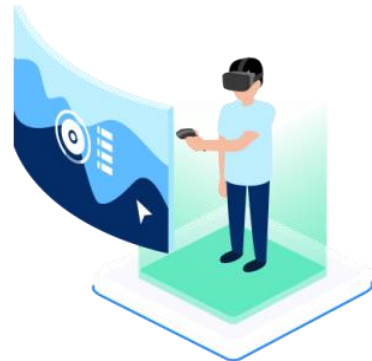
智慧科技應用系

人工智慧物聯網 (AIoT) 應用



智慧科技應用系

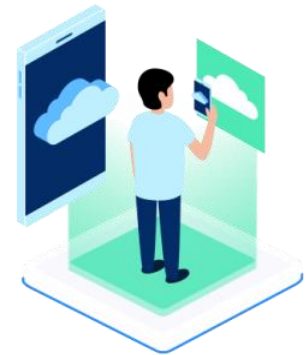
擴增 / 虛擬 / 混合 / 延展實境應用



VR 虛擬實境



XR 延展實境



AR 擴增實境



MR 混合實境



智慧科技應用系

海外國際交流：短期研修、海外實習、全學期國外上課



弘光與智科系特別注重學生國際交流，
計畫補助學生在學期間到國外進行各項體驗

智慧科技應用系

國際學術研究交流 · 國外學生來校交流



弘光與智科系著重各種國際交流活動
不用出國，也有機會與國外師生交流

智慧科技應用系

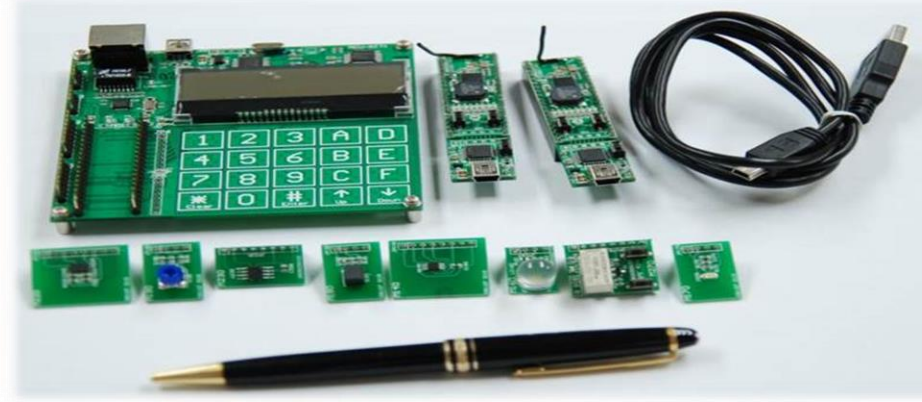
辦學與國際接軌，獲得IEET工程及科技教育認證



IEET 認證確保教育品質
學歷受國際承認，海外進修通暢無阻

智慧科技應用系

專業教學資源



系統軟體教學實驗室 (J705)

智慧科技應用系

專業教學資源



嵌入式系統教學實驗室 (J706)

智慧科技應用系

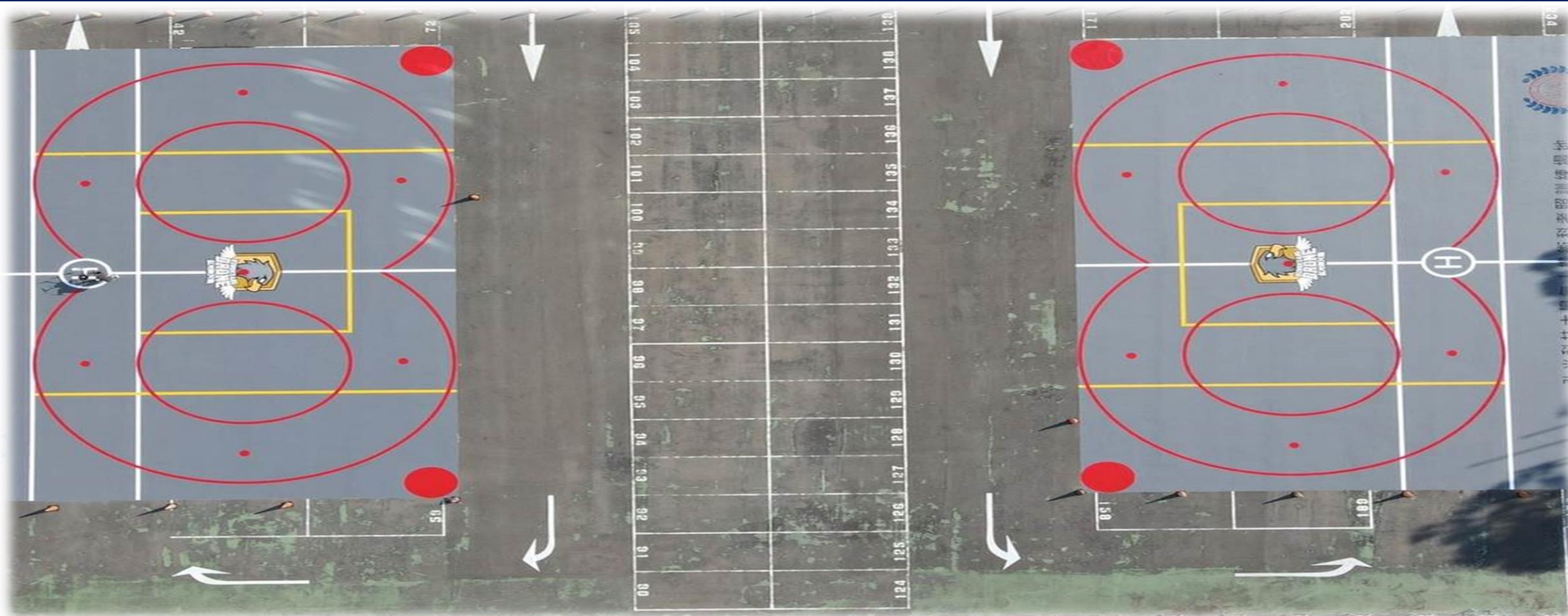
專業教學資源



無人機教育與訓練中心(J707)

智慧科技應用系

專業教學資源



無人機術科考照訓練場地

智慧科技應用系

師生成就



本系童建樺教授帶領團隊研究開發「超低耗能山難搜救快速定位系統」，只要登山客攜帶隨身型定位裝置，就算高山沒有基地台仍可快速定位，自動發射人員與位置資訊，搭配無人機使用，可在最短時間找到受困者，提高存活率。

智慧科技應用系

全國技專校院學生實務專題製作競賽暨
成果展 獲 管理群 第一名



得獎作品「整合虛擬實境與腦電計數之研究」由資工系副教授林佩蓉帶領學生蔡永濉、黃昱銘、林楷宸、張浩任等組成研發團隊，整合虛擬實境與腦電圖技術，設計一對一單人及多人復健系統，提供物理治療師進行遠距醫療院所復健，尤其現在疫情持續嚴峻下，該系統能讓病患在家使用，減少復健染疫風險，這項研究取得中華民國發明專利。

智慧科技應用系

台北國際發明暨技術交易展 金牌



「偵測腳掌滑落之輪椅的安全裝置」由徐永煜老師帶領學生陳擁銘、劉彥緯、黃進翔研發，學生到老人養護機構服務長輩時，發現下半身癱瘓或末端神經失調的長者坐輪椅經常未將腳掌平放在踏板上，如未能在第一時間察覺，易造成腳掌拖行受傷，查詢得知國內沒有輪椅族警示系統，帶領團隊開發輪椅警示裝置，造福長者。

A hand is shown holding a small, black drone with four propellers. The background is a bright, out-of-focus scene, possibly a window looking out onto a city or a bright outdoor area. The text is overlaid on this image.

第一選擇

智慧科技應用系

智慧科技在身，無所不能！